

# ORA ITO

## BACK TO THE FUTURE

DIMANCHE 20 NOVEMBRE 2011

---

ORA ITO, JEUNE DESIGNER DEVENU INCONTOURNABLE SUR LA SCÈNE INTERNATIONALE,  
NOUS SURPREND ENCORE EN CRÉANT L'ÉVÈNEMENT  
AUTOUR DE LA VENTE DE SA COLLECTION CHEZ PIERRE BERGÉ & ASSOCIÉS.

---

Appliquant l'idée à partir de laquelle les œuvres sont acquises pour un lieu déterminé, Ora Ito développe sa collection et crée un lieu sur mesure connu pour ses soirées incontournables. Les tableaux ou les installations doivent vivre en fonction de leur lieu et si le lieu disparaît, le contenu doit être dispersé.

Faisant près de 40 couvertures de magazines, son appartement fascine. Lorsqu'il choisit de déménager, sa décision de tout vendre va de soi. Ce lieu a vécu avec ses œuvres, tournons la page et

créons, à nouveau, un lieu différent.

Ce fils spirituel de Warhol crée la Factory du Design et tel un hacker, franchit et détourne, avec une aisance arrogante, les frontières entre le réel et le virtuel. S'amusant à les abolir et à les reconstruire, Ora Ito nous dévoile progressivement ses différentes facettes ou du moins s'amuse à nous le faire croire. Ses talents se décuplent tels les clones d'une dimension encore inconnue.

Un évènement à ne manquer sous aucun prétexte.

# PIERRE BERGÉ & ASSOCIÉS

ANTOINE GODEAU - FRÉDÉRIC CHAMBRE

communiqué de  
**presse**

Contact Presse\_Marie-Christine De Meulder  
+32 (0)2 479 44 14 - mc.demeulder@skynet.be



*Pierre Bergé & associés - Belgique*

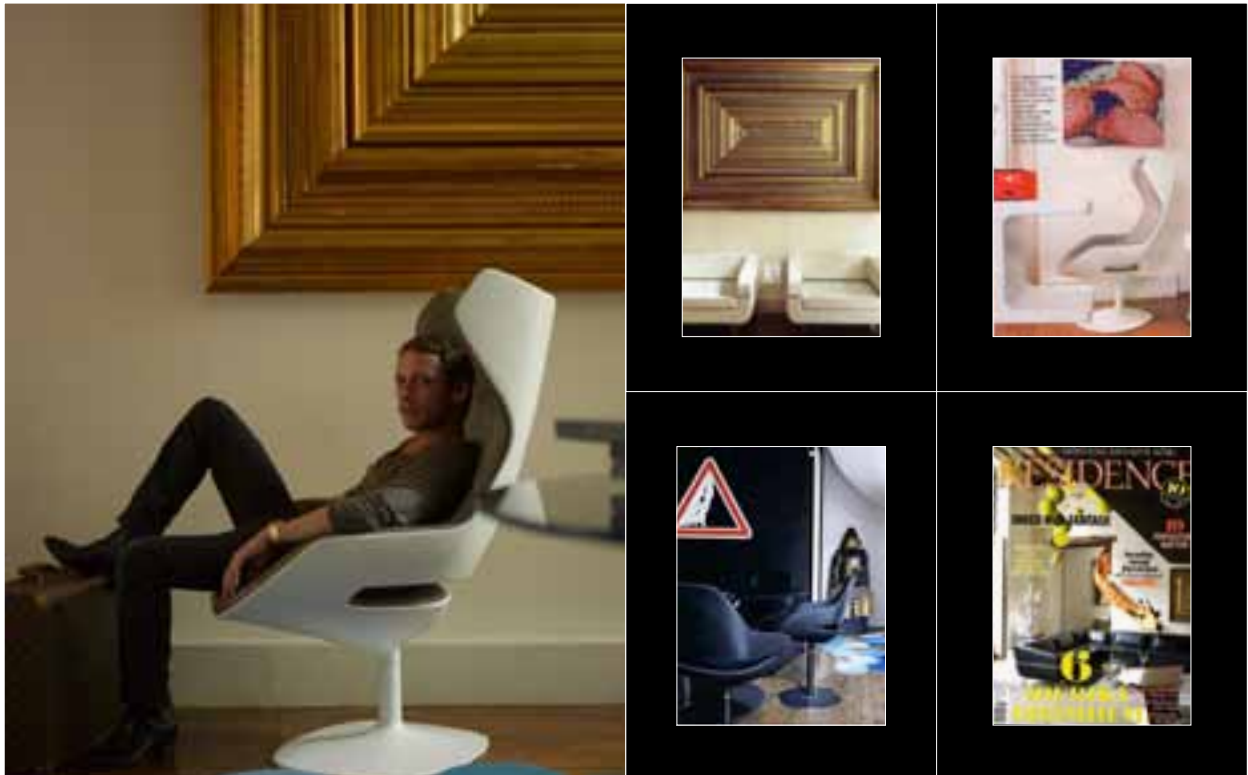
Grand Sablon 40 Grote Zavel Bruxelles B-1000 Brussel  
T. +32 (0)2 504 80 30 F. +32 (0)2 513 21 65

# PIERRE BERGÉ & ASSOCIÉS

ANTOINE GODEAU - FRÉDÉRIC CHAMBRE

communiqué de  
**presse**

Contact Presse\_Marie-Christine De Meulder  
+32 (0)2 479 44 14 - mc.demeulder@skynet.be



## INFORMATIONS PRATIQUES

**ORA ITO**  
**BACK TO THE FUTURE**

### EXPOSITIONS

**Bruxelles** : du Jeudi 17 au Dimanche 20 novembre 2011

### VENTE

Dimanche 20 novembre 2011

### ENTRÉE LIBRE

Place du Grand Sablon 40, 1000 Bruxelles  
**T.** +32 (0)2 504 80 30 **F.** + 32 (0)2 513 21 65

### CONTACTS PIERRE BERGÉ & ASSOCIÉS

Fabien Béjean-Leibenson : fbejean@pba-auctions.com  
Wilfrid Vacher : wvacher@pba-auctions.com  
Sabine Mund : smund@pba-auctions.com

### INFO PRESSE

Marie-Christine De Meulder : mc.demeulder@skynet.be  
**T.** +32 (0)2 479 44 14

### IMAGES ET CATALOGUE SERONT TÉLÉCHARGEABLES :

**www.pba-auctions.com** - **Login:** pbapresse **Password :** pressepba

*Pierre Bergé & associés - Belgique*

Grand Sablon 40 Grote Zavel Bruxelles B-1000 Brussel  
**T.** +32 (0)2 504 80 30 **F.** +32 (0)2 513 21 65