



PIERRE
BERGÉ
& ASSOCIÉS

ANTOINE GODEAU - FRÉDÉRIC CHAMBRE

L'ACTUALITE DES VENTES

DU DIMANCHE 6 DÉCEMBRE 2009
AU LUNDI 21 DÉCEMBRE 2009

PARIS - BRUXELLES



BRUXELLES

Vente dimanche 6 décembre 2009 à 15 heures

ART MODERNE & CONTEMPORAIN

SALLE DES BEAUX-ARTS

40 Place du Grand Sablon B-1000 Bruxelles

EXPOSITIONS PUBLIQUES

du jeudi 3 décembre au samedi 5 décembre 2009 de 10 heures à 18 heures 30
et dimanche 6 décembre 2009 de 10 heures à 14 heures

CONTACTS PARIS

Fabien Béjean-Lebenson + 33 (0)1 49 49 90 32 - fbejean@pba-auctions.com
Wilfrid Vacher + 33 (0)1 49 49 90 16 - wvacher@pba-auctions.com

CONTACTS BRUXELLES

Wilfrid Vacher + 32 (0)2 504 80 30 - wvacher@pba-auctions.com
Sabine Mund + 32 (0)2 504 80 35 - smund@pba-auctions.com
Nathalie Dheedene + 32 (0)2 504 80 30 - ndheedene@pba-auctions.com

CATALOGUES DISPONIBLES

CHEZ PIERRE BERGÉ & ASSOCIÉS À PARIS / BRUXELLES : 20 €
PAR COURRIER : 30 €

Page de gauche :

VALERIO ADAMI (NÉ EN 1935) *Red Jacket*, 1968-1969
Acrylique sur toile. Signée et titrée en bas au dos.
H_243 cm L_365 cm. 300 000 / 400 000 € (détail)

Page de droite :

NIKI DE SAINT-PHALLE (1930-2002)
Dancing Nana, Anna 1966
Papier mâché peint. Pièce unique.
H_123 cm. 200 000 / 300 000 €



L'intégralité du catalogue consultable sur

WWW.PBA-AUCTIONS.COM

KEITH HARING (1958-1990)

Untitled (Stacked Figures), 1987

Sculpture originale. Aluminium peint et réalisé du vivant de l'artiste.

N°2/3. Signé, daté et numéroté à l'intérieur de la jambe droite.

H_142 cm L_57 cm P_57 cm. 280 000 / 350 000 € (détail)

ROBERT INDIANA (NÉ EN 1928)

From the set of Red Eye of Love (chop), 1988

Huile sur toile marouflée sur panneau. Cachet de l'artiste au dos.

H_182,9 cm L_182,9 cm. 50 000 / 70 000 € (détail)

MARCEL BROODTHAERS (1924-1976)

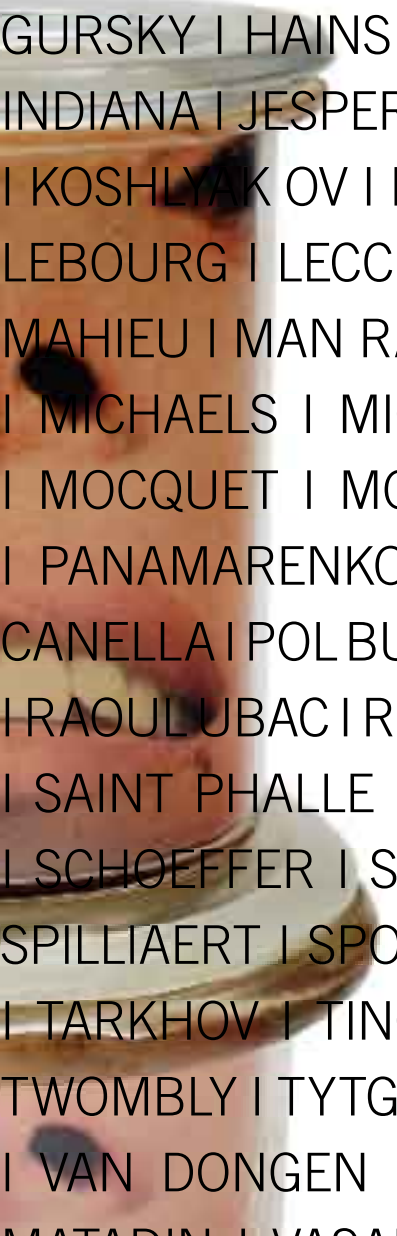
Pop No, 1965

Peinture, photographie et bocaux en verre. Signé, daté '65 et titré au dos.

H_26 cm. 45 000 / 50 000 € (détail)



ADAMI I ALECHINSKY I ALTMANN I AOSHIMA I APPEL I ARAKI I ARMAN
I ATAMIAN I BAECHLER I BARRUCHELLO I BAUGNIET I BELLMER I BEN
BEN-DAVID I BENOIT I BERTRAND I BOGART I BORGRAVE I BOYADJIAN
I BRASSAÏ I BROODTHAERS I BRUSSELMANS I CALDER I CANNEEL
CARDENAS I CARREY I CARRON I CAVELL I CESAR I CHAMBERLAIN
I CHARLESWORTH I CHERIN I CHRISTO I CHTAK I CHU TEH-CHUN
CLEMENTE I COCTEAU I COLLIGNON I COPLEY I CORDIER I CORTIER
COSSIO I COUTURIER I D'HAESE I DALI I DEBRE I DECOCK I DECRAUZA
I DELAHAUT I DELVAUX I DEWAR I DEWASNE I DI CORCIA I DODEIGN
I DOKOUPIL I DONAS I DUBOIS I DUBOSSARSKY & VINOGRADOV
DUBUFFET I DUPON I ERNST I ERRO I ESSER I FARHI I FEDOROVA
FLORES I FRANCIS I FRIES I FURY I GENTILS I GOLDIN I GUILLAUMIN
GURSKY I HAINS I HARING I HARTUNG I HELION I HIQUILY I HOFER
INDIANA I JESPER S I JONONE I JORN I KALLOS I KIAROSTAMI I KLASEN
I KOSHLYAK OV I KUITCA I LACASSE I LANSKOY I LAPCHINE I LEBLON
LEBOURG I LECCIA I LEMMEN I LEROY I LEWITT I LISMONDE I MAES
MAHIEU I MAN RAY I MATISSE I MATTA I MAURY I MCCARTHY I MEES
I MICHAELS I MICHEL FOLON I MILO I MINNE I MINTER I MIRALDA
I MOCQUET I MORLEY I NASH I NEUMANN I NEUQUELMAN I OPI
I PANAMARENKO I PAVLOS I PERMEKE I PERRIN I PICASSO I PIZZ
CANELLA I POL BURY I POL MARA I POLIAKOFF I POMODORO I PREVIEU
I RAOUL UBAC I RAYNAUD I RAYSSE I ROTRAUT I ROUAULT I RUFF I SAF
I SAINT PHALLE I SAMBA I SCAUFLAIRE I SCHLOBACH I SCHNEIDER
I SCHOEFFER I SECHAS I SERRANO I SIMPSON I SMET I SOMVILLE
SPILLIAERT I SPOERRI I STEINBERG I STEINITZ I STURTEVANT I TAKI
I TARKHOV I TINGUELY I TOMASELLO I TREMLETT I TUERENHOUT
TWOMBLY I TYTGAT I UECKER I VAN ANDERLECHT I VAN DEN BERGH
I VAN DONGEN I VAN LAMWEERDE I VAN LAMWEERDE & VINOOD
MATADIN I VASARELY I VENET I VERVISCH I VILLEGLE I WANG DU
WARHOL I WYCKAERT I YANKILEVSKY I YOSHIDA I ZURSTRASSEN



Page de gauche :

MARCEL BROODTHAERS (1924-1976)

Die Welt, 1973

Série de 9 toiles. Acrylique sur toile punaisée sur panneau

H_85 cm L_100 cm (chaque) 300 000 / 400 000 € (détail)

CÉSAR (1921-1998)

L'Homme de Villeteuse, 1959

Bronze soudé. Signé et numéroté à la base.

Bocquel Fondeur. Epreuve en bronze réalisée en 1984.

H_96 cm L_205 cm P_39 cm. 70 000 / 90 000 €

KAREL APPEL (1921-2006)

Majesté, 1959

Huile sur toile. Signée et datée en bas à droite.

H_149 cm L_114 cm. 150 000 / 200 000 € (détail)

WELT VON KANT



1724-1804





BRUXELLES

Vente dimanche 6 décembre 2009 à 15 heures

ART BELGE DES XIX^e ET XX^e SIECLES

SALLE DES BEAUX-ARTS

40 Place du Grand Sablon B-1000 Bruxelles

EXPOSITIONS PUBLIQUES

du jeudi 3 décembre au samedi 5 décembre 2009 de 10 heures à 18 heures 30
et dimanche 6 décembre 2009 de 10 heures à 14 heures

CONTACT BRUXELLES

Sabine Mund + 32 (0)2 504 80 35 - smund@pba-auctions.com

CATALOGUES DISPONIBLES

CHEZ PIERRE BERGÉ & ASSOCIÉS À PARIS / BRUXELLES : 20 €

PAR COURRIER : 30 €



Page de gauche :

LÉON SPILLIAERT (1881-1946)

La ferme blanche, 1922

Aquarelle, gouache et pastel sur papier.

Signé et daté en bas à droite. H_69 cm L_88 cm

40 000 / 60 000 € (détail)

Page de droite :

EDGARD TYTGAT (1879-1957)

Procession de pénitence de Furnes, 1927

Huile sur toile. Signée et datée en bas à droite.

Titrée, datée, numérotée 204 et contresignée au dos.

H_81 cm L_100 cm. 40 000 / 60 000 €

JEAN-MICHEL FOLON (1934-2005)

Le Centaure, 1996

Bronze à patine brune et marron nuancé.

Signé et numéroté 2/6 sous la base.

H_187 cm L_166 cm. 50 000 / 70 000 € (détail)

L'intégralité du catalogue consultable sur

WWW.PBA-AUCTIONS.COM



Page de gauche :
SUPERBE SOMMET DE SCEPTRE KONGO,
République Démocratique du Congo,
par le « Maître de dents qui rient ». H_15,8 cm
150 000 / 200 000 €

Page de droite :
IMPORTANT PERSONNAGE LEGA,
Bibendum. Congo, Ivoire. H_6,7 cm
15 000 / 20 000 €

BRUXELLES

Vente mercredi 9 décembre 2009 à 19 heures

d'une collection privée

ARTS PREMIERS

EXCEPTIONNEL ENSEMBLE D'IVOIRES AFRICAINS

SALLE DES BEAUX-ARTS

40 Place du Grand Sablon B-1000 Bruxelles

EXPERTS

BERNARD DE GRUNNE, PATRIC DIDIER CLAES

EXPOSITIONS PUBLIQUES À PARIS

chez Artcurial Briest - Poulain - F. Tajan

du vendredi 4 décembre au dimanche 6 décembre de 11 heures à 19 heures

EXPOSITIONS PUBLIQUES À BRUXELLES

chez Pierre Bergé & associés

du mardi 8 décembre au mercredi 9 décembre de 10 heures à 18 heures 30

CONTACT PIERRE BERGÉ & ASSOCIÉS

Valentine Roelants du Vivier + 32 (0)2 504 80 36 - vroelants@pba-auctions.com

CONTACT ARTCURIAL BRIEST - POULAIN - F. TAJAN

Florence Latieule +33 (0)1 42 99 20 38 - flatieule@artcurial.com

CATALOGUE DISPONIBLE À PARTIR DU 15 NOVEMBRE 2009

CHEZ PIERRE BERGÉ & ASSOCIÉS À PARIS / BRUXELLES

OU CHEZ ARTCURIAL BRIEST - POULAIN - F. TAJAN : 20 €

PAR COURRIER : 30 €

En association avec

ARTCURIAL

BRIEST - POULAIN - F. TAJAN

L'intégralité du catalogue consultable sur

WWW.PBA-AUCTIONS.COM







*L'art de l'ivoire africain
... 45 pièces exceptionnelles*

Cette collection a été constituée entre 1960 et 1972 par Monsieur X., grand amateur éclairé au goût raffiné. Son œil sûr l'a conduit à rassembler un ensemble unique en Europe d'ivoires africains couvrant toutes les styles depuis l'art des Atié de Côte d'Ivoire en Afrique occidentale aux Lega de l'est du Congo.

Cette collection est particulièrement remarquable par ses ensembles de sculptures Kongo et Lega. Soulignons aussi la qualité des deux sommets de sceptres Atié, fort rares ainsi qu'un petit groupe très choisis d'ivoire Yoruba. Ces quarante-cinq sculptures forment un ensemble unique où l'importance des notions d'esthétique et d'expertise ont joué un rôle essentiel dans le choix du collectionneur pour créer un véritable « trésor » au sens fort du terme.

page de gauche :

SOMMET DE SCEPTRE KONGO. *Congo*, Ivoire.

Très importante statue de maternité Kongo, R.D.C.H_18,2 cm. 120 000 / 150 000 €

TÊTE BICÉPHALE LEGA. *Congo*, Ivoire. H_14,2 cm. 40 000 / 60 000 €

SUPERBE PERSONNAGE LEGA. *Congo*, Ivoire. H_13 cm. 30 000 / 40 000 €

page de droite :

SOMMET DE SCEPTRE KONGO. *Congo*, Ivoire. H_7 cm. 6 000 / 10 000 €

MANCHE DE CHASSE MOUCHE HUNGAAN. *Congo*, Ivoire. H_tot. 24 cm. 70 000 / 90 000 €



Page de gauche :

Collier en platine et diamants brillantés 50 cts environ. Provenance Yvonne Printemps. 70 000 / 90 000 €

Page de droite :

GEORGES FOUQUET. Epoque Art Déco. *Broche* en platine, cristal de roche dépoli, jade et diamants. 5 000 / 7 000 €

CARTIER. Années 1920. *Pendants d'oreilles* en or émaillé, améthystes et diamants. 10 000 / 15 000 €

BRUXELLES

Vente lundi 14 décembre 2009 à 17 heures

BIJOUX & PRECIOUS DESIGN

SALLE DES BEAUX-ARTS

40 Place du Grand Sablon B-1000 Bruxelles

EXPERTS

Pour les bijoux : Jean-Norbert Salit

Pour le Precious Design : Marguerite de Cerval, Beatriz Defeo

EXPOSITIONS PUBLIQUES

du vendredi 11 au dimanche 13 décembre 2009 de 10 heures à 18 heures 30
et lundi 14 décembre 2009 de 10 heures à 13 heures

CONTACT PARIS

Dora Blary + 33 (0)1 49 49 90 11 - dblary@pba-auctions.com

CONTACT BRUXELLES

Valentine Roelants du Vivier + 32 (0)2 504 80 36 - vroelants@pba-auctions.com

CATALOGUE DISPONIBLE À PARTIR DU 23 NOVEMBRE 2009

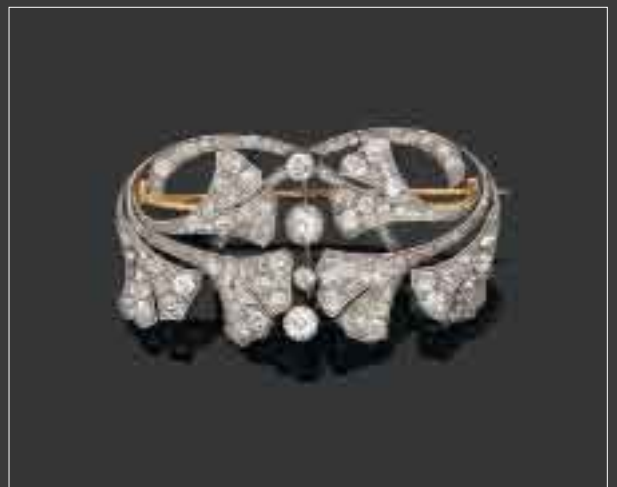
CHEZ PIERRE BERGÉ & ASSOCIÉS À PARIS / BRUXELLES : 20 €

PAR COURRIER : 30 €



L'intégralité du catalogue consultable sur

WWW.PBA-AUCTIONS.COM





115 bijoux réalisés de 1890 à nos jours

Dont certains signés *Boucheron, Cartier, Chaumet, Fouquet, Janesish, Lalique, Marcus & Cie, Mauboussin, Mellerio, Sterlé, Van Cleef & Arpels, Wolfers ...*

110 bijoux "Precious Design"

D'artistes : *Alaman, Arad, Arman, Berrocal, Braham, Bury, César, Dali, Dumitresco, Erté, Fabri, Franchina, Gilli, Giorgi, Lalanne, Lam, Lipchitz, Morellet, Sottsass ...*

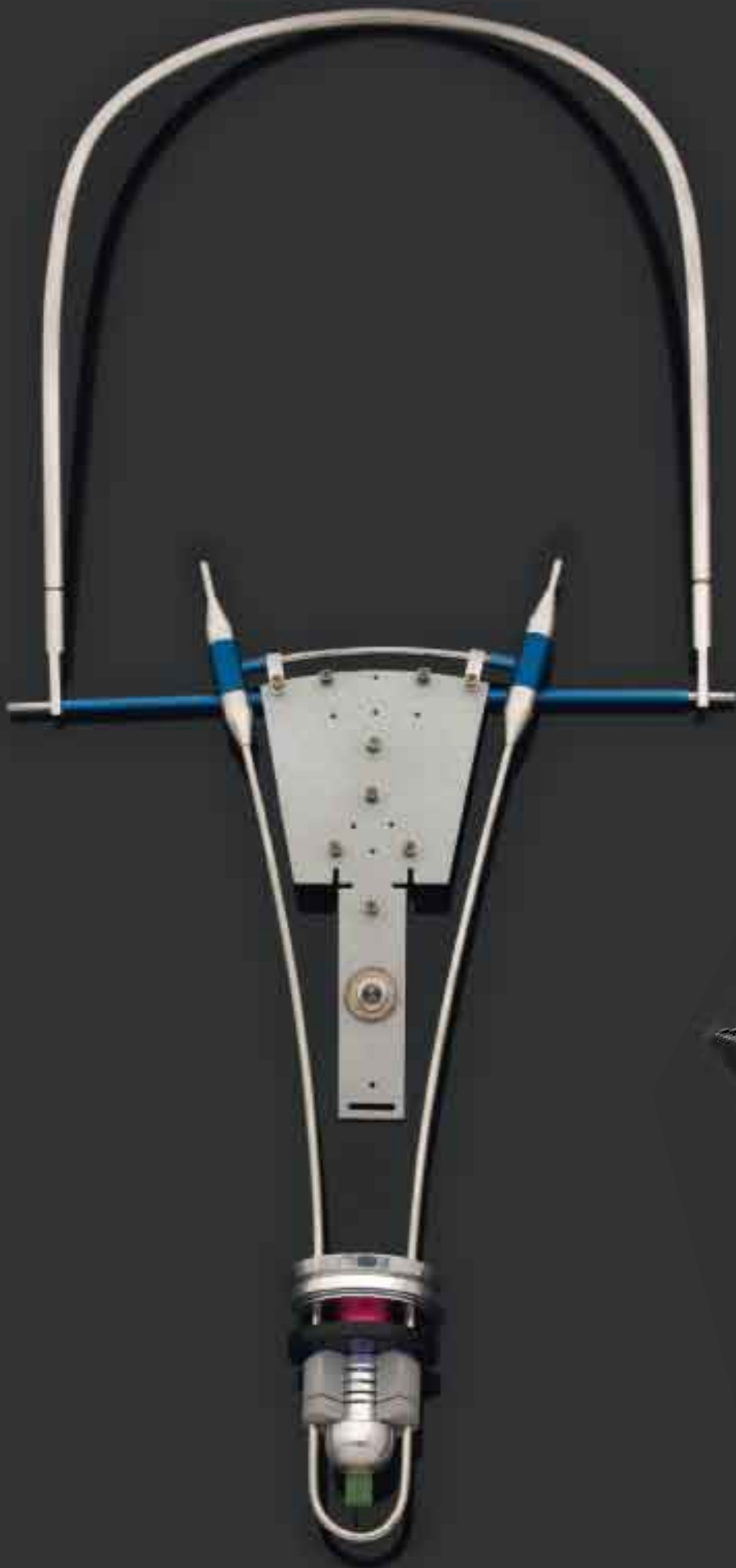
De créateurs contemporains : *G. Bakker, Banenberg, Bernard, Bischoff, Clauvaert, Debono, De Buck, Detlef, Esser, Fritsch, Heindl, Hirsch, Jonemann, Kessler, Klemm, Linder, Marchal, Massei, Millerand, Moser, O'Connell, Oppermann, Oste, Planteijdt, Roussel, Sajet, Van Beek, Van Leersum, Vermandere, Wessel ...*

Page de gauche :

CARTIER. Epoque Art Déco. *Collier* en platine, diamants, émeraudes et perles fines. 100 000 / 130 000 €
PIERRE STERLE. Années 1950. *Bague* en platine diamant brillanté de 4,70 cts environ et diamants. 28 000 / 35 000 €
RENÉ LALIQUE. Années 1890. *Broche* en platine, or et diamants. 8 000 / 10 000 €
CHAUMET. Années 1890-1900. *Pendentif* en or, diamants et perles fines poire (certificat CCIP). 15 000 / 20 000 €
RENÉ LALIQUE. Années 1895. *Broche* en or émaillé. 25 000 / 30 000 €

Page de droite :

VAN CLEEF & ARPELS. Années 1950. *Collier* en platine diamants brillantés et baguette. 90 000 / 120 000 €



Page de gauche :
FRANÇOIS BERNARD. Pièce unique. 2002. *Collier* en acier. 3 500 / 4 500 €

Page de droite :

CLAUDE LALANNE. *Broche pomme*. Bronze patiné. Edition « Lito » Arthus Bertrand. 1 200 / 1 800 €

WILFREDO LAM. *Pendentif l'oiseau d'eau* en argent et laque bleue, 1977. Numéroté 33/100. 1 800 / 2 200 €

PETER VERMANDERE. Pièce unique. 2008. *Broche « Yellow Jaw »* en argent, mâchoire de piranha et plastique. 1 500 / 2 000 €

SUZANNE KLEMM. Pièce unique. 1993. *Bracelet « Schrimp »* en acier et nylon. 250 / 350 €

SUZANNE KLEMM. 1995. Edition limitée. *Bracelet « Streicheleinheit II »* en aluminium et plumes. Edition de 3. 250 / 350 €





PARIS

Vente lundi 14 et mardi 15 décembre 2009

ARCHÉOLOGIE

DROUOT - MONTAIGNE

Salle Bourdelle

EXPERT

Christophe Kunicki

EXPOSITIONS PUBLIQUES

du samedi 12 décembre au dimanche 13 décembre 2009 de 11 heures à 18 heures
et lundi 14 décembre 2009 de 11 heures à 15 heures

CONTACT PARIS

Daphné Vicaire + 33 (0)1 49 49 90 15 - dvicaire@pba-auctions.com

CATALOGUES DISPONIBLES A PARTIR DU 27 NOVEMBRE

CHEZ PIERRE BERGÉ & ASSOCIÉS À PARIS / BRUXELLES : 20 €

PAR COURRIER : 30 €



Page de gauche :

GRANDE STÈLE AU NOM DE NEFER-TCHEBAU ET DE SON ÉPOUSE IBI.
Égypte, Naga ed-Deir, Première Période Intermédiaire, IX^e-X^e dynastie.
H_82 cm L_80 cm 40 000 / 60 000 €
Provenance : Fayez Barakat.

Page de droite :

TÊTE DE DÉSSE représentant probablement Vénus.
Art Romain, I^{er}-II^e siècle. H_28 cm. 30 000 / 40 000 €
Provenance : Fayez Barakat.
AMPHORE attribuée au Groupe de Léagros.
Attique, Art Grec, ca. 510-500 av. J.-C. H_40 cm. 25 000 / 30 000 €
Provenance : Fayez Barakat.

L'intégralité du catalogue consultable sur

WWW.PBA-AUCTIONS.COM



CUILLER À LA NAGEUSE.
Égypte, Nouvel Empire, XVIII^e dynastie, règne d'Aménophis III,
ca. 1390-1352 av. J.-C. L_25,8 cm. 80 000 / 120 000 €

PORTRAIT D'HADRIEN.
Empereur de 117 à 138 ap. J.-C. Art Romain, II^e siècle.
H_39 cm. 150 000 / 200 000 €



Important ensemble d'œuvres réunies par Fayez Barakat

112 objets de l'Égypte pharaonique à la Rome impériale des premiers siècles de notre ère.

Exceptionnelle réunion de plus de 400 pièces ...

Du bassin méditerranéen rassemblant les cultures égyptienne, orientale et gréco-romaine, du cinquième millénaire avant notre ère à l'époque byzantine, dont notamment des portraits impériaux romains et de la statuaire de cette époque.



BRUXELLES

Vente mercredi 16 décembre 2009 à 14 heures 30

ARTS DÉCORATIFS & DESIGN

SALLE DES BEAUX-ARTS

40 Place du Grand Sablon B-1000 Bruxelles

EXPOSITIONS PUBLIQUES

du vendredi 11 décembre au mardi 15 décembre 2009 de 10 heures à 18 heures 30
et mercredi 16 décembre 2009 de 10 heures à 14 heures

CONTACTS PARIS

Sandor Gutermann + 33 (0)1 49 49 90 33 - sgutermann@pba-auctions.com
François Épin + 33 (0)1 49 49 90 13 - fepin@pba-auctions.com

CONTACTS BRUXELLES

Valentine Roelants du Vivier + 32 (0)2 504 80 36 - vroelants@pba-auctions.com

CATALOGUE DISPONIBLE A PARTIR DU 27 NOVEMBRE

CHEZ PIERRE BERGÉ & ASSOCIÉS À PARIS / BRUXELLES : 20 €
PAR COURRIER : 30 €

Page de gauche :

ADO CHALE (NÉ EN 1928)
Table basse en fonte d'aluminium, vers 1970.

H_34 cm L_130 cm P_56 cm

5 000 / 7 000 € (détail du plateau)

FRANÇOIS-XAVIER LALANNE (1927-2008)

Carpe d'or en résine à patine dorée. Réalisée en 1987.

Épreuve d'artiste, porte le n° 2/8.

H_31 cm L_57 cm. 25 000 / 35 000 € (détail)

Page de droite :

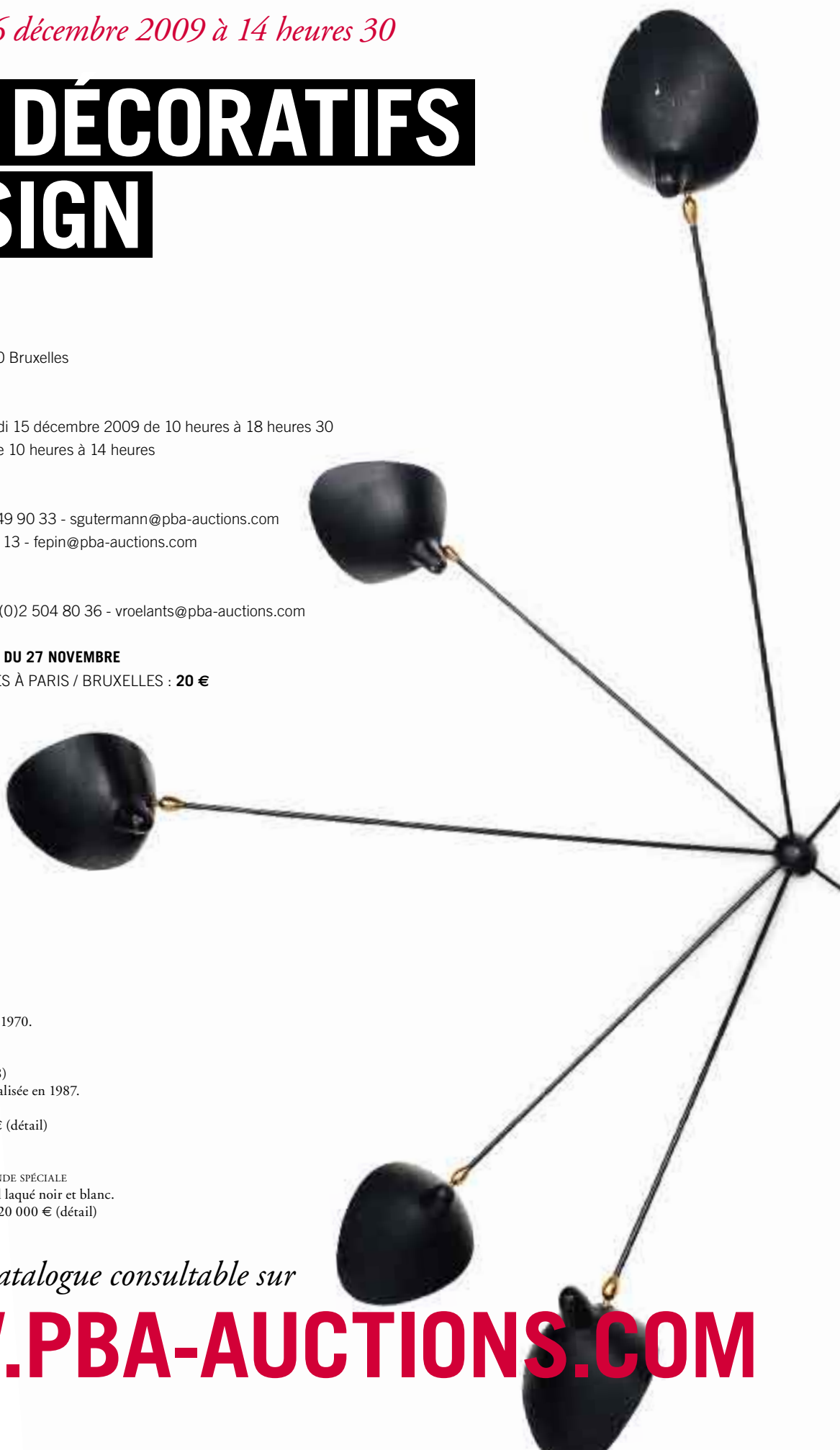
SERGE MOUILLE (1922-1988) - COMMANDE SPÉCIALE

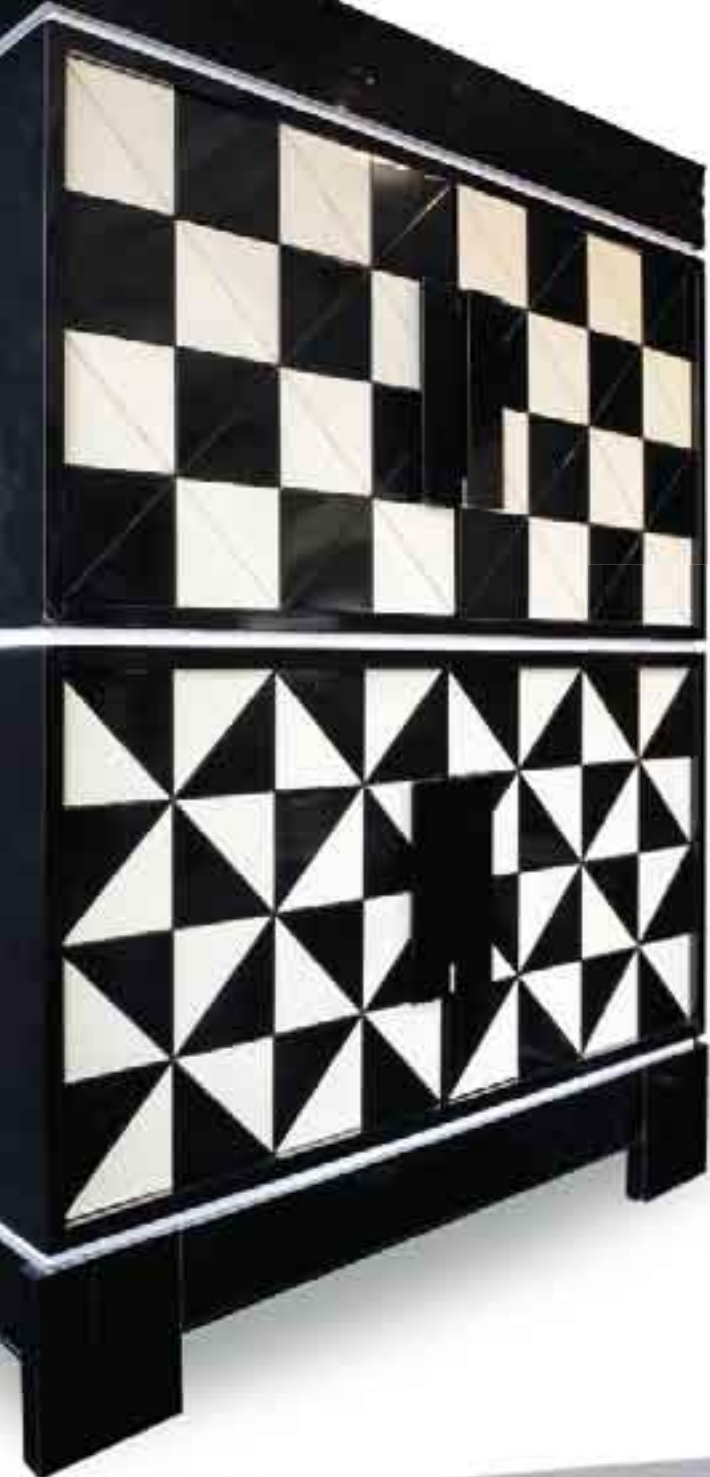
Applique à sept bras de lumière en métal laqué noir et blanc.

Vers 1955. D_198 cm max. 80 000 / 120 000 € (détail)

L'intégralité du catalogue consultable sur

WWW.PBA-AUCTIONS.COM





EMIEL VERANNEMAN (1924-2004) *Armoire ' Vasarely'*. Réalisée en 1974. H_230 cm L_152 cm P_49 cm. 25 000 / 35 000 €

MAARTEN VAN SEVEREN (1956-2004) *Table «A» de salle à manger - Prototype*. Vers 1992. H_73 cm L_260 cm P_90 cm. 20 000 / 30 000 €

JULES WABBES (1919-1974) *Bureau «Gérard Philippe»*. Réalisé vers 1955/60. H_77 cm L_140 cm P_74 cm. 40 000 / 60 000 €

GUIDO GAMBONE (1909-1969) *Céramique «Brocca Allungata»* - Pièce unique. 1954. 18 000 / 25 000 €

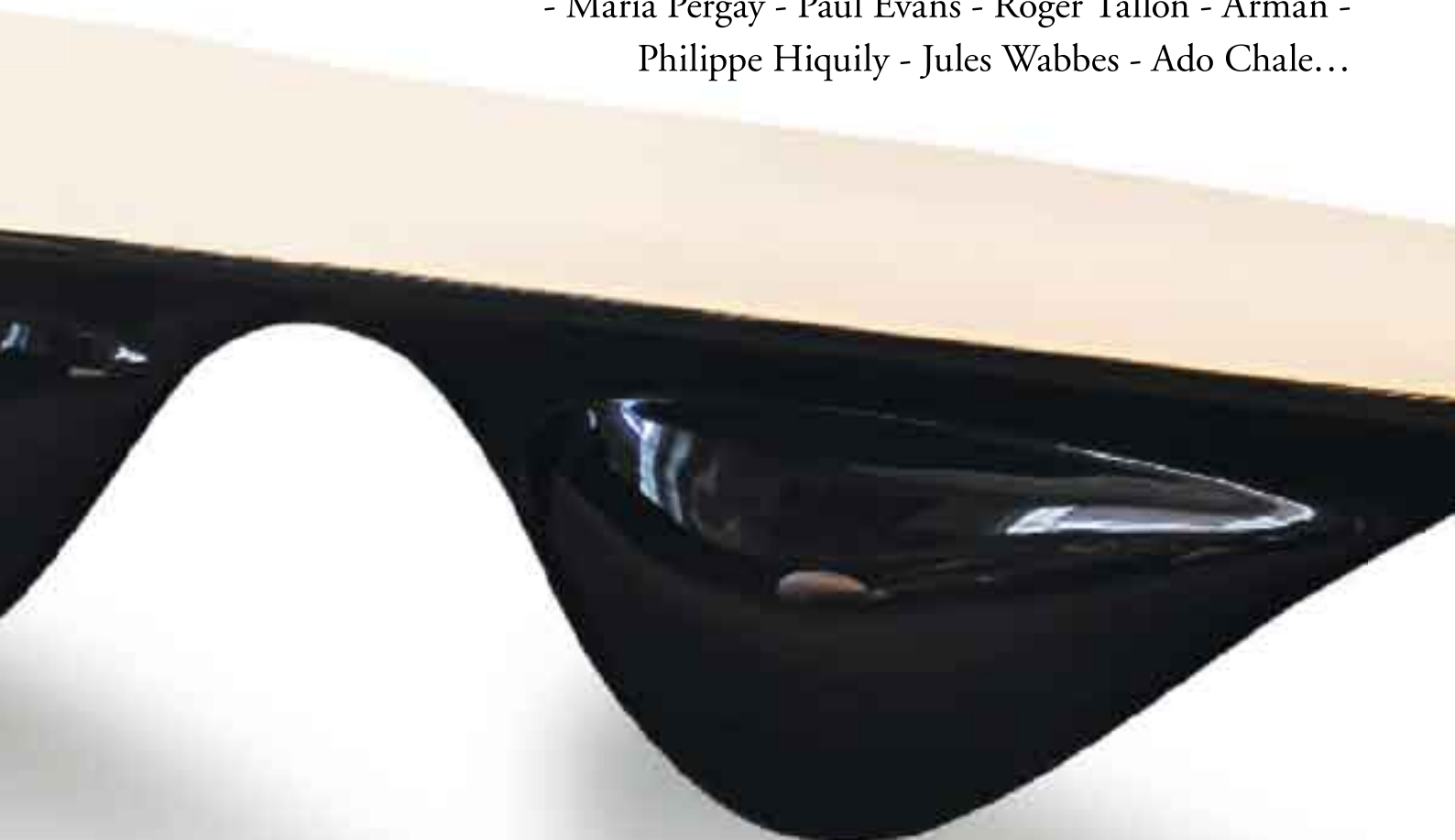
MARIA PERGAY (NÉE EN 1930) *Babut - pièce unique*. Vers 1975. H_70 cm L_170 cm P_40 cm. 40 000 / 60 000 €

ZAHA HADID (NÉE EN 1950) *Table «Aqua»*. Editée par Established & Sons à douze exemplaires. 2006. H_76 cm L_421 cm P_145 cm. 50 000 / 70 000 €



400 meubles et objets de 1900 à nos jours dont ...

Une sélection de cinq œuvres du créateur Hubert le Gall comprenant une pièce unique / Un focus sur les créations de la verrerie Fontana Arte et ses artistes / Un ensemble de plus de trente prototypes de Maarten Van Severen de la collection de Nick Top fondateur des éditions Top Mouton / Une collection de seize grandes céramiques pièces uniques du célèbre artisan italien Guido Gambone / Douze créations originales d'Emiel Veranneman dont un meuble monumental effectué en collaboration avec Victor Vasarely / Sept œuvres de Claude et François Xavier Lalanne dont un lustre pièce unique datant de 1965 Mais aussi Zaha Hadid - Future Systems - Campana Brothers - Christophe Pillet - Garouste et Bonetti - Dirk Meylaerts - Emile-Jacques Ruhlmann - Seizo Sougawara pour Eileen Gray - Dominique - Gio Ponti - Serge Mouille - Line Vautrin - Poul Kjaerholm - Fabricius et Kastholm - Maria Pergay - Paul Evans - Roger Tallon - Arman - Philippe Hiquily - Jules Wabbes - Ado Chale...





Page de gauche :

TABATIERE à monture cage en or et laque noire du Japon.
Paris 1785-1789. Maître-Orfèvre : Adrien-Jean-Maximilien Vachette.
Poids : 88 g. H_2,5 cm L_8 cm P_5,8 cm. 12 000 / 15 000 €

TABATIERE de forme ovale à monture cage en ors de couleur et émail bleu.
Paris, 1776. Maître-Orfèvre : IIBB.
Poids : 145,7 g. H_3,2 cm L_8 cm P_6 cm. 60 000 / 80 000 €

TABATIERE de forme rectangulaire à monture cage en or plaqué de nacre.
Paris avant 1750. Maître-Orfèvre: première lettre L.
Poids: 177,3 g. H_3,3 cm L_7,5 cm P_5,5 cm. 60 000 / 80 000 €

Page de droite :
JEAN-HENRI BENNER (1776-1836). *Portrait d'Alexandre I^{er}*, empereur de Russie.
Miniature ovale sur ivoire. Miniature : H_6,8 cm L_5,3cm. 1 000 / 1 500 €

FAUTEUIL DE BUREAU en placage de loupe d'orme, de frêne et ébène, marqueté.
Attribué à Bellanger. Époque Restauration. H_87,5 cm L_59 cm P_45 cm.
10 000 / 15 000 € (*détail*)

PARIS

Vente lundi 21 décembre 2009 à 14 heures

TABLEAUX MEUBLES & OBJETS D'ART

DROUOT - RICHELIEU

Salles 1 & 7

EXPERTS

René Millet, Gérard Auguier, Roland de L'Espée, Marie de La Chevardière, Jean-Paul Fabre, Laurence Fligny, Bernard Croissy, Cyrille Froissart, Jean-Norbert Salit, Olivier Boré, Ariane de Saint Marcq, Félix Marcilhac, Marie-Christine David, Christophe Kunicki

EXPOSITIONS PUBLIQUES

samedi 19 décembre 2009 de 11 heures à 18 heures
et le lundi 21 décembre 2009 de 11 heures à 12 heures

CONTACTS PARIS

Daphné Vicaire + 33 (0)1 49 49 90 15 - dvicaire@pba-auctions.com
Chantal Dugénit + 33 (0)1 49 49 90 23 - cdugenit@pba-auctions.com

CATALOGUE DISPONIBLE A PARTIR DU 1^{er} DÉCEMBRE

CHEZ PIERRE BERGÉ & ASSOCIÉS À PARIS / BRUXELLES : 20 €
PAR COURRIER : 30 €



L'intégralité du catalogue consultable sur

WWW.PBA-AUCTIONS.COM





300 lots de l'époque romaine aux années 40 ...

Mobilier des XVIII^e et XIX^e siècles : un rare fauteuil de bureau attribué à Bellanger, une commode Louis XIV en écaille, une commode lombarde marquetée de scènes de chasse, des bureaux par Linke, Krieger ou encore Grohe, une élégante paire de commodes russes ainsi qu'une table et des chaises de bride par Jean-Charles Moreux, une sellette par Rembrandt Bugatti etc...

Une exceptionnelle collection privée de boîtes en or des XVIII^e et XIX^e siècles, un important ensemble de miniatures par Benner, Heinsius, Bouvier, François Dumont, Delatour, Pommayrac.

Des tableaux anciens par Schoevaerdt, Landseer, Lambrechts, un très beau portrait de jeune femme par le Tintoret ; des tableaux XIX^e par Georges Washington, Timmermans...

En marge de cette vente de tableaux, mobilier et objets d'art, seront également dispersés des lots d'art d'Extrême-Orient et d'Orient : bas reliefs et têtes de bouddha provenant d'Inde, de Java et du Cambodge.



Page de gauche :
NICOLAS DE LARGILLIÈRE. *Portrait de dame de qualité*
Huile sur toile. H_81 cm L_64 cm
12 000 / 15 000€ (détail)

COMMODE de forme galbée en placage de bois de fruitier, olivier, noyer, frêne, bois teinté et os marquetée. Par Thomas Hache.
Epoque Louis XIV. H_88 cm L_128,5 cm P_67 cm
60 000 / 80 000 € (détail)

PLAT, sahan, en céramique siliceuse, à décor peint en polychromie sur fond blanc et sous glaçure incolore.
Turquie, art ottoman, Iznik, vers 1575-80.
D_ 28,8 cm. 22 000 / 25 000 € (détail)
Provenance : ancienne collection Prosper Holstein

Page de droite :
COMMODE de forme galbée en placage de noyer, bois de fruitier et bois de rapport et os marqueté.
Travail lombarde du XIX^e siècle (restaurations).
H_99,5 cm L_133,5 cm P_61,5 cm
8 000 / 10 000 € (détail)

JACOPO ROBUSTI DIT LE TINTORET (VENISE 1518 - 1594)
Portrait de femme. Panneau parqué.
H_46,5 cm L_39,5 cm. 50 000 / 70 000 €

Pierre Bergé & associés - France

Société de Ventes Volontaires_agrément n°2002-128 du 04.04.02

12, rue Drouot 75009 Paris

T. +33 (0)1 49 49 90 00 **F.** +33 (0)1 49 49 90 01

Pierre Bergé & associés - Belgique

Grand Sablon 40 Grote Zavel Bruxelles B-1000 Brussel

T. +32 (0)2 504 80 30 **F.** +32 (0)2 513 21 65

Pierre Bergé & associés - Suisse

11, rue du général Dufour CH-1204 Genève

T. +41 22 737 21 00 **F.** +41 22 737 21 01

WWW.PBA-AUCTIONS.COM